

舗装のひび割れをすばやく補修

クイックガードS

急速硬化型樹脂系ひび割れ充填材

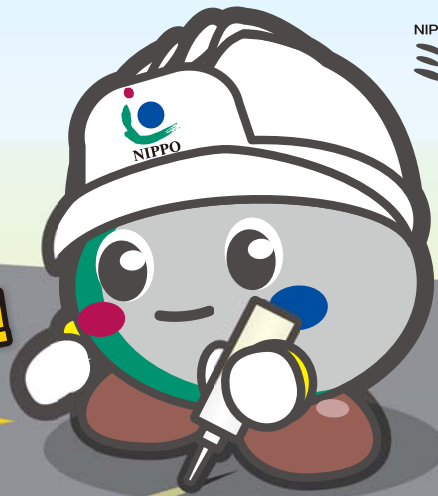
NIPPOマスコットキャラクター
ミッチーくん



主剤

硬化剤

混ぜて振るだけで
すぐに注入！



クイックガードS は、速硬性の樹脂系ひび割れ補修材料です。主剤の入った容器に硬化剤を加えて振り混ぜるだけで準備ができ、容器先端をカットしてノズルから簡便に注入できます。

クイックガードSの特長

- 低温時の注入でも硬化が速く養生時間が短くて済むので、**早期交通開放が可能**です。
- 粘性が低いので、**細いひび割れでも浸透・充填**します。
- **低温時も伸縮性に優れる**ため、ひび割れの動きに追従します。
- 光沢の少ない淡黄色のため、**補修跡が目立ちにくい**仕上がりとなります。
- 注入口(容器先端)が細いため、**ひび割れに沿って自在に注入**できます。

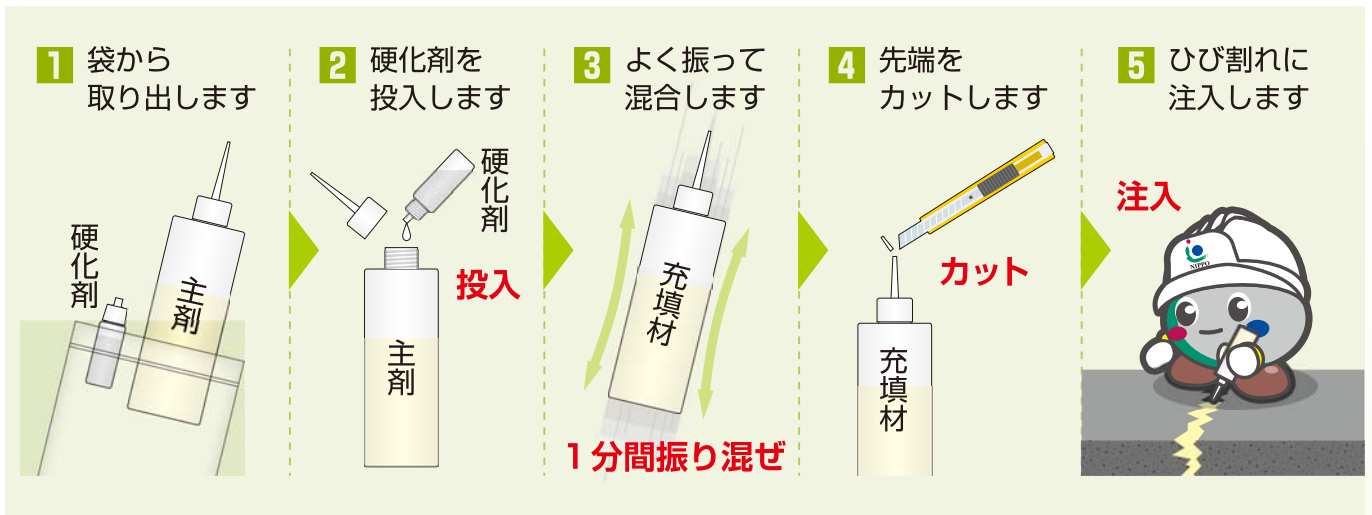


注入前



注入後

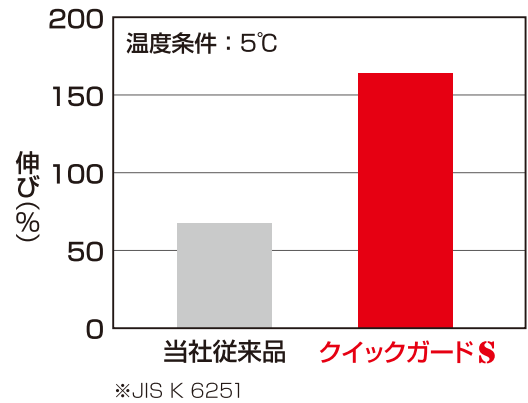
クイックガードSの使用方法



代表性状

項目	測定値	
	20℃	5℃
比重	1.24	
粘度 (mPa·s)	290	860
引張強度 (MPa)	3.0	8.4
引張破断伸び (%)	172	162

低温時の伸縮性



可使時間・硬化時間の目安

温度	5℃	20℃	30℃
可使時間	30分	10分	5分
硬化時間	60分	20分	15分

1セットあたりの使用量の目安

ひび割れ		幅		
		3mm	5mm	10mm
深さ	10mm	7m	4m	2m
	30mm	2m	1m	0.8m
	50mm	1m	0.9m	0.5m

※概算延長数量です。ひび割れの状態に応じて異なります。
比重1.24、ロス率10%見込みの計算です。

※ご使用にあたっては、技術資料およびSDSをご覧ください。

株式会社 NIPPO

<https://www.nippo-c.co.jp>

本社	東京都中央区京橋1-19-11	☎(03) 3563-6732
技術研究所	埼玉県さいたま市西区三橋6-70	☎(048) 624-0755
支店	北海道 ☎(011) 842-8866	中部 ☎(052) 211-6578
	東北 ☎(022) 262-1511	関西 ☎(06) 6942-5212
	関東第一 ☎(03) 5323-3677	四国 ☎(087) 862-1152
	関東第二 ☎(03) 3471-0788	中国 ☎(082) 568-6108
	北信越 ☎(025) 244-9188	九州 ☎(092) 771-0268

お問い合わせは